

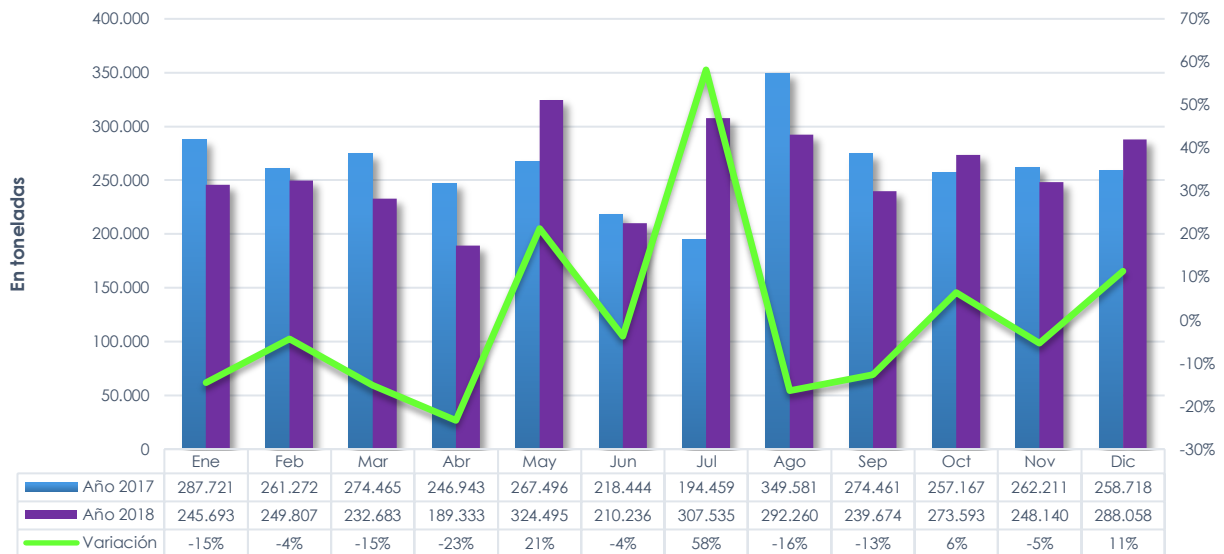
**BOLETÍN ESTADÍSTICO
GESTIÓN 2018
PUERTO DE ARICA**

I. Movimiento de carga

Durante la gestión 2018 el movimiento de carga en el Puerto de Arica alcanzó su mayor registro en el mes de mayo, habiendo movilizado 324 mil toneladas de carga, es decir, 26% más que el registrado en la gestión anterior en la cual se contemplaron 267 mil toneladas. En contraste, el mes en el que se registró el menor movimiento fue en abril, en el cual se contabilizaron solamente 189 mil toneladas que en comparación con el año 2017, en el que se alcanzaron 246 mil toneladas, disminuyó en 23%.

Los niveles totales de movimiento de carga anual en 2017 registraron 3.152.938 toneladas, mientras que para el año precedente se alcanzaron 3.101.507 toneladas, disminuyendo en 2% el total de esta actividad para este año.

**GRÁFICO N° 1
Puerto de Arica: Movimiento de carga mensual, años 2017 – 2018
(En toneladas y porcentaje)**



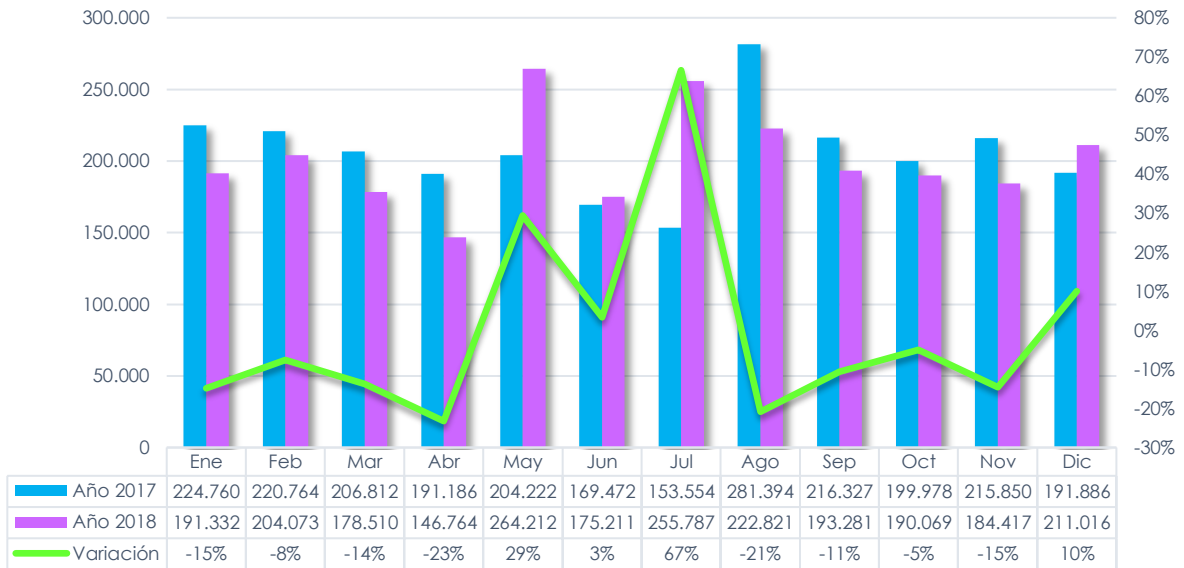
Elaboración propia en base a datos de la Empresa Portuaria Arica - EPA.

I. Carga tránsito a Bolivia

En el Gráfico N° 2, se puede observar que los meses en los cuales se registraron los picos mayores y menores fueron en el mes de mayo con 264 mil toneladas, incrementando en 29% la cifra registrada en el año anterior (204 mil toneladas), y en el mes de abril, en el cual se alcanzó las 146 mil toneladas, habiendo disminuido en 23% lo ejecutado el año precedente, en el que se alcanzó las 191 mil toneladas.

La cantidad total movilizada con tránsito a Bolivia durante la gestión 2018 alcanzó los 2.4 millones de toneladas, disminuyendo a lo realizado el año precedente en 2%, en el que se registró 2.5 millones de toneladas.

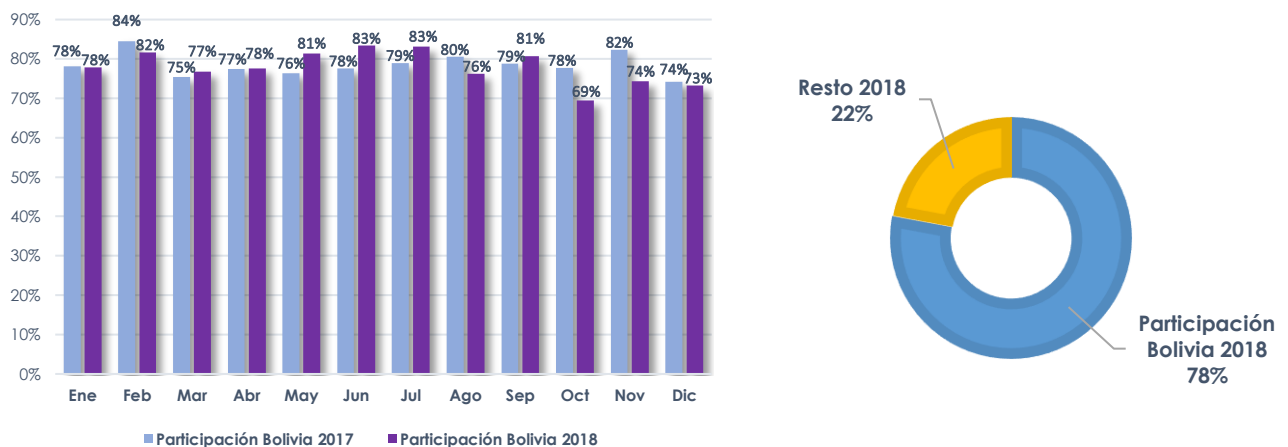
GRÁFICO N° 2
Puerto de Arica: Carga tránsito a Bolivia mensual, años 2017 – 2018
(En toneladas y porcentaje)



Elaboración propia en base a datos de la Empresa Portuaria Arica - EPA.

Finalmente, como resultado de la gestión la carga boliviana representó el 78% en el movimiento del puerto.

GRÁFICO N° 3
Puerto de Arica: Participación de carga boliviana en puerto mensual y total, años 2017 - 2018
(En porcentaje)



Elaboración propia en base a datos de la Empresa Portuaria Arica - EPA.